



Nr: 1

La petite rousse (Bez. Ausstellung 1999)

100x150 cm

Dispersion auf Leinwand

schwarzer Leistenrahmen



Nr. 2

Frühes Stilleben mit Birnen

41x30,5

Öl auf Leinwand

breiter Goldrahmen

in Privatbesitz



Nr. 3

Zeitungsleser

bez. verso II 86

147 x 118

Öl auf Leinwand,

breite geschwärzte Leiste



Nr. 4

Bäuerin

Bez. 1983 auf Keilrahmen, auf Leinwandumschlag bez. S. Pohl, Okt. 83

171 x 117

Kreide, Farbkreide, Ölfarbe auf Leinwand (?)

Rückseite bemalt mit Sitzender vor Kelim (verwischt)

Dunkle Weichholzleiste, verglast



Nr. 5

Heidi

Bez. verso Heidi, Pohl 80, II 80

Nur an beschatteter Wand aufhängen

149x96,5

Öl auf Hartfaserplatte

Abgeschrägter Rahmen



Nr.6

Heidi vor Kelim

bez. 26 (auf Keilrahmen)

160 x 101

Öl auf weiß beschichteter Holzfaserplatte

Geschrägte Holzleiste Öl auf Leinwand Öl auf Leinwand



Nr.7

Heidi sitzend, den Arm aufgestützt

Eigentum Heidi John 22 1190 (auf Keilrahmen)

159 x 107,5

Öl auf Leinwand



dunkle Leiste

Nr. 8

Heidi vor Kelim, ein Bein angezogen

Bez. verso 1979 S. Pohl Kel I N 14

150 x 85

Öl auf Leinwand

dunkle, abgeschrägte Leiste



Nr. 9

Heidi vor Kelim mit angezogenem Bein

Bez., verso Kel. I:4

Auf Leinwandrückseite signiert:

POHL 80

165 x 100

Öl auf Leinwand (Auf Hartfaserplatte aufgezogen)

Dunkle, abgeschrägte Leiste



Nr. 10

Sitzender Akt auf Draperie

Bez. Pohl; verso auf Platte 8, auf Keilrahmen 6 VI



162 x 114, Kreide, Farbkreide auf Packpapier (auf Hartfaserplatte kaschiert)
dunkle Leiste, Acrylglas

Nr. 11

Sitzende, bekleidet, Rückenansicht

Bez. verso 1979 10 (auf Platte) 8 (auf Keilrahmen)

163 x 113

Kreide Farbkreide, Dispersion auf hellockrigem Papier
(am Rand gering eingerissen)

breite helle Leiste, Acrylglas

Nr. 12

Heidi vor Kelim (mit angezogenem Bein)

Bez. verso 1979 13 13 (Rahmen) Pohl

166 x 100

Kreide, Farbkreide auf Papier, dunkle Leiste, Acrylglas



Nr. 13

Metopenbild, Sitzende mit angezogenem Bein

Bez. Pohl verso 1977

115 x 111

Kreide, Farbkreide auf Packpapier (auf Spannplatte aufgezogen)

Schwarze Leiste Acrylrahmen



Nr. 14

Zwei sitzende Akte vor Teppich

Bez. verso Sieghard Pohl PARIS 65

105 x105,

Öl auf Leinwand,

dunkle Leiste



Nr. 15

Toilette (Teestunde?), fünf Figuren

Bez. 87/88

221 x 185

Öl auf Leinwand (ohne Rahmung)



Nr. 16

Zwei sitzende weibliche Figuren (schwarz- weiß)

Bez. verso Leihgabe an Armin und Ulrike Pramstaller übergeben 7.II. 1980 Sieghard Pohl

Auf Verpackungskiste Paris 66

230 x 79

Öl auf Leinwand

Helle Holzleiste



Nr. 17
sitzender Akt (Heidi), Seitenansicht
bez. 176 (durchgestr.) *120 Nov/Dez 82
170 x 120
Öl auf Leinwand,
rahmenlos gehängt



Nr. 18

L'homme qui mange

Bez. 89/90 S.Pohl L'homme qui mange (oder Die Sachertorte)

195 x 153

Öl auf Leinwand

rahmenlos gehängt



Nr. 19

Tanz

Bez. II x XI Tanz II 89

202 x 158

Öl auf Leinwand

rahmenlos gehängt



Nr. 20
Zeitungsleser
175 * 119,
Kohle, Kreide auf Leinwand, rahmenlos gehängt



Nr.21

Stehender Akt (früh, 60er Jahre)

123 * 68,

L (pastos) auf Leinwand,
rahmenlos gehängt

Knicke, Restaurierung erforderlich



Nr.22
Sitzende, bekleidet mit Tuch
170 * 120, Öl auf Leinwand, rahmenlos gehängt



23

Sitzender Akt, Seitenansicht bez. 23.II.84 - 5.1.85

180 * 120,

Öl auf Leinwand, rahmenlos gehängt



Nr.24

Stehender Rückenakt

bez. Akt "in Interieur.....lich verkürzt 86“

176 * 120,

Öl auf Leinwand,
rahmenlos gehängt



Nr.25

Stehender Rückenakt mit oben verschränkten Armen

bez: Pohl 1984

177 * 106,

Öl auf Leinwand, rahmenlos gehängt



Nr.26

Stehender Akt (früh)

130 * 70,

Öl auf Leinwand

ohne Rahmen



Nr.27

Aeneas und Anchises

Aeneas und Anchises II Pohl 85 122 * 86

Kohle, Acrylfarbe auf weißem Karton auf Wellpappe



Nr.28

Zeitungsleser

143 * 102, Öl auf einwand, auf Hartfaserplatte kaschiert

Alu-Leiste, Acrylglas



Nr.29

Emilia

160,5 * 100

Kohle, weiße Dispersion

weiß beschichtete Hartfaserplatte

Leisten



Nr. 30

Maternité II

Bez.: Maternité II 84; die Leinwand seitlich XII 84, diverse
Formatangaben
183,5 * 129, Öl auf Leinwand

Rückseite: **Bettlerin mit Kind Kohle**, fixiert





Nr.31
Tänzerin
170 * 150
Kohle, Farbkreide



Nr.32

Zeitungsleser

176 * 121, Öl auf Leinwand weiß Geschichtete Hartfaserplatte, grundiert



Nr.33
L'après midi

Bez. verso: 1985 ... L'après midi



Nr.34

Mutter mit Kind

177 * 137,5

Kohle, Farbkreide; Leinwand auf Hartfaserplatte
Leiste mit Acrylglas



Nr.35

Zeitungsleser

Bez. verso: Zeitungsleser XI 85

133,5 * 99

Öl auf Leinwand

Holzrahmen

195 * 132, Öl auf Leinwand



Nr.36

Stehender Rückenakt

Bez. verso: Rückenakt 84

187 * 95

Öl auf Leinwand



Nr.37

L'heure de thé

Bez. am Rand: L'heure de thé XII 85 - III 87 Pohl

156,5 * 247, Öl auf Leinwand



Nr.38

Christus am Kreuz

Bez.Crucifixus VI/92

156,5 * 247

Öl auf Leinwand



Nr.39

L'homme qui mange II

Bez. am Rand: L,homme qui mange II 90/91/93

189 * 134

Öl auf Leinwand



Nr. 40

Maternité I

Bez. Maternité I II 84,XII 84 Pohl

203 * 158

Öl auf Leinwand

Rückseite: **Bettlerin** mit Kind Kohle auf ungrundierter Leinwand





Nr.41

Drei sitzende Akte am Meer

227 * 195

Dispersion, Kalkfarbe, Kohle



Rückseite:

Verkündigung

227 * 195,

Kohle, weiße Kreide



Nr.42

Zeitungsleser

175 * 120

Öl auf Leinwand



Nr.43

Akt auf Tisch aufgestützt

165 * 120

Öl auf Leinwand



Nr.44

Zeitungsleser

Bez.seitlich: XII 94

175 * 121,

Kohle, Öl auf Leinwand



Nr.45

Aeneas und Anchises

Bez. Aeneas und Anchises XIII, I,II,III 87 2ne et Anchise en bord de la mer

175 * 121

Öl auf Leinwand



Nr.46
Zeitungsleser
175 * 120
Öl auf Leinwand



Nr.47

Veronika

159 * 104 (Formatangabe)

Öl auf Leinwand



Nr. 48

Zwei Akte vor Draperie

175*120

Öl auf Leinwand



Nr.49

L'Egyptienne

Bez. seitlich: L'Egyptienne X 98

135 * 100

Öl mit Spachtelmasse auf Jute, Pinsel und Zahnspachtel



Nr.50

Tantalus

186 * 163

Öl mit Spachtelmasse auf Leinwand, Pinsel mit



Nr.51

Tanz (dreifigurig)

Bez . XII 88 I 89 Tanz

158 x 204

Öl auf Leinwand



Nr.52

Sitzende und liegender Akt

131 * 168,5

Öl auf Leinwand Zahnspachtel



Nr.53

Aeneas und Anchises

Bez verso: Aeneas Anchises

Sisyphus

190 * 126



Nr.54

Fragment

Bez. I 84 Pohl

196 * 155

Öl auf Leinwand

Kohle und lasierende Ölfarbe auf Leinwand



Nr.55

Der Tanz am Reschenpaß

Bez. seitlich; Der Tanz am Reschenpaß 4- 9 88

156,5 * 277

Öl auf Leinwand



Nr.56

Heidi (sitzend mit angezogenem Bein)

Bez.: Ulrikes Bild, übermalen 7.3.85-8.11.85

176 * 120

Öl auf Leinwand



Nr. 57

Tanzende mit Aeneas und Anchises bzw. Ascanias

Bez. am Rand): Aeneas ... ca 190

150*170 162* 200*200

200 * 190

Kohle auf Leinwand



Nr.58

Kreuzabnahme

246 * 160

Öl auf Leinwand



Nr.59

Sitzender Akt (Heidi)

Bez. verso: Akt Heidi aufgegeben Kalkfarbe

162,5 * 108

Kalkfarbe auf Leinwand



Nr.60

Stehender, sich aufstützender Akt

156 * 100

Öl auf Leinwand

Rückseite: Visitatio

197 * 140, Kohle



Nr.61

Engel einer Verkündigung

207 * 138 beschnitten)

Kalkfarbe auf Leinwand



Nr.62

Monsieur et Madama

Bez. 18.1.92

166 * 246

Kohle, Farbkreide auf Leinwand



Nr.63

Verkündigung

Bez. verso: Verkündigung 1.Entwurf

188,5 * 226

Kohle, dünne Ölfarbe auf Leinwand



Nr.64

Zwei Akte bei der Toilette

Bez. verso: Leinwand f. Ixion 28.3.91

170 * 120

Öl auf Leinwand

beschädigt



Nr.65

Drei Akte bei der Toilette (durchgestrichen)

Bez.verso: Leinwand für Prometheus

175 * 120 Öl auf Leinwand



Nr. 66

L'homme qui mange

Bez.: L'homme qui mange

196 * 132

Kohle, Öl auf Leinwand



Nr.67
Stehender Akt (Heidi)
187 x 92
Öl auf Leinwand



Nr.68

Stehender Akt (Heidi) Foto fehlt

Bez. verso Pohl 80

180 * 93

Öl auf Leinwand

Nr.69

Stehender Akt (Heidi)

Bez. verso: Pohl 80

173 * 93

Kreide und Ölfarbe auf Leinwand



Nr.70

Sitzende (Rückenansicht)

Bez. verso: verpatzte Leinwand

164,5 * 114,5

Öl auf Leinwand



Nr.71

Aeneas und Anchises

Bez.: Mädchen mit Tante Aeneas und Anchises

171 * 99

Leinwand beschädigt



Nr.72

Draperie

113 * 79

Öl auf Holzfaserplatte



Nr. 73

Bäuerlicher Tanz

168 * 119

Dispersion, Kohle; Papier auf Spanplatte aufgezogen

Rückseite: **Stehende Akte** (am Tisch) 168 * 119, Dispersion, Kohle
Weichholzleiste

Nr: 1

La petite rousse (Bez. Ausstellung 1999)

100x150 cm

Dispersion auf Leinwand
schwarzer Leistenrahmen

Nr. 74

Sitzender Akt mit angezogenem Bein

Bez. seitlich: 162*125, 163*126

162 * 125

Pastellkreide, Kohle auf Leinwand (auf Hartfaserplatte)



Nr.75

Stehender Akt mit Tisch

Bez. verso: Akt mit Tisch III XI 88 seitlich: XI 88

187 * 96

Öl auf Leinwand



Nr.76

Zeitungsleser

152 * 108

Öl auf Leinwand (auf Hartfaserplatte kaschiert)

Alu-Rahmen



Nr.77

Lesender Akt

150 * 98

Öl auf weiß Geschichteter Hartfaserplatte



Nr.78

Stehender Akt

Bez. verso (auf Spanplattenrahmen): Elevation Etikette auf Platte: 15 Elevation
159 * 70

Öl auf Leinwand (auf Hartfaserplatte kaschiert)
Alu-Rahmen, Acrylglas



Nr.79

Menade

Bez. verso auf Rahmen: Menade Etiketle auf Platte: 16 Menade
159 * 70

Öl auf Leinwand (auf Hartfaserplatte kaschiert)

Alu-rahmen. Acrylglas

Nr.80 Foto fehlt

Zwei stehende Akte

bez.verso auf Keilrahmen: S.Pohl auf Leinwand Juni/Juli 1964

53,5 * 42

Öl auf Leinwand
Weichholzleiste

Nr.81 Foto fehlt
Stilleben mit Flasche und Kaffeemühle
Bez. verso auf Keilrahmen: 2000.- auf Leinwand: S.Pohl II/63 42 * 52
Öl auf Leinwand, Keilrahmen

Rückseite: **Stilleben**

Nr.82 Foto fehlt
zwei stehende Akte (Rück- und Seitenansicht)
160 * 93,5
Öl auf Leinwand
(Übermalung eines anderen Bildes 174*102)

Nr.83
Weiblicher Kopf fehlt
Bez.: Farbangaben (Umbra gebrannt, Kadmiumrot.. Jaune de Mars)
34 * 29 (im gezeichnetem Rahmen), sonst 54 46 Öl auf Leinwand

Nr.84
Stehender Akt fehlt
Bez.: Auf dieser Seite Leinwand aufwickeln 194*106
194 * 106
Dispersion auf Leinwand



Nr. 85

Sitzender Akt (roter Akt)

Bez. verso: Aufgebener Sommerakt (?)

155 * 118

Pastellkreide, Kohle auf Leinwand



Nr.86

Sitzender Rückenakt

Bez.: Diverse Maßangaben

176 * 120

Öl auf Leinwand

Nr.87 fehlt

Stehender und sitzender Akt

Bez.: 27.2.85

172,5 122

Öl auf Leinwand



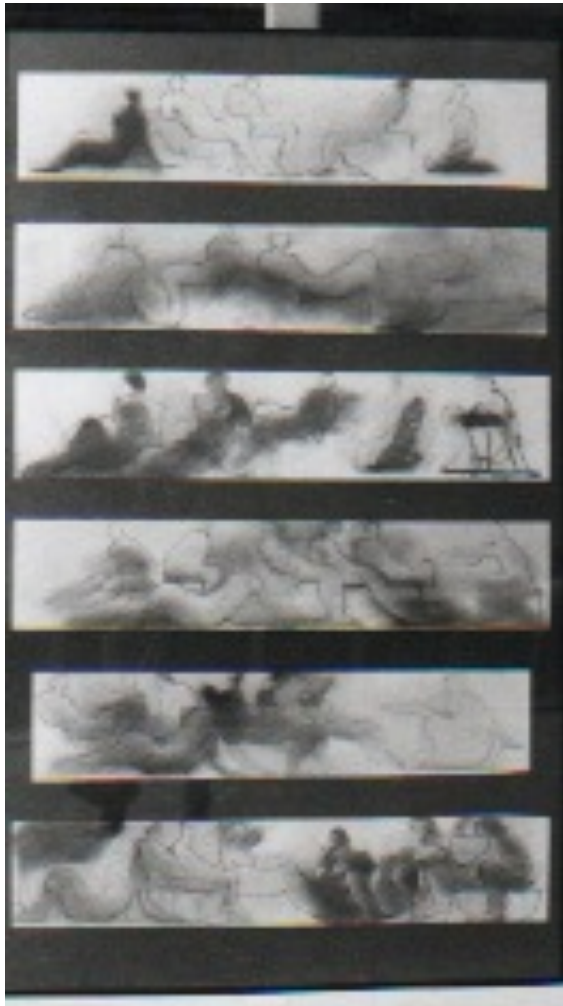
Nr. 88

Porträt Bäuerin (durchgestrichen)

bez.: Mehrere Beschriftungen (Maß- und Farbangaben)

98 * 123

Öl auf Leinwand



Nr.89

Olympischer Small-talk

(Besitz Cousine)

sechs Streifen (je ca. 20 * 100) aufgeklebter arkadischer Szenen mit weiblichen Akten

Gesamtformat 180,5 * 107,5

Kreide, Kohle aufrot grundierter Leinwand, Hartfaserplatte schwarzer Leistenrahmen



Nr. 90

Stürzender Titan

107 * 187

Dispersion, Kreide auf Leinwand

Weichholzleiste

Ausstellung Wohllieb



Nr. 91

Kobersdorfer Titanensturz

100 * 201

Dispersion, Kreide auf Leinwand

Harfaserplatte

Ausstellung Wohlleb

Nr.92

Sommerakt

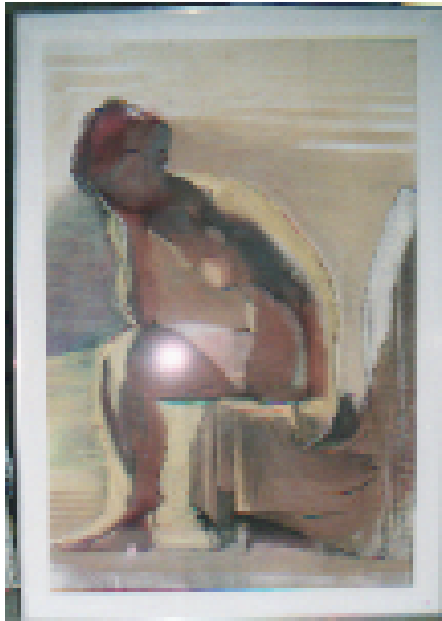
Bez. verso: Pastell-Kalklasuren leicht abstaubend. Das Bild darf nicht fixiert werden S.P.

152 * 110

Pastell, Kalklasuren auf Leinwand (Untergrund Harfaserplatte) gerahmt mit weißer abgeschrägter Leiste, Alu und Plexiglas, Ausstellung Wohlleb



Nr.93



Sinnende

Bez. verso: II Pastell-Kalklasuren leicht abstaubend. Das Bild darf nicht fixiert werden! S.P. seitl. Lattengröße

117*162 1995-98
Ausstellungstafel Sinnende unverkäuflich
152,5 * 103
Pastell, Kalklasuren auf Leinwand (Untergrund Hartfaserplatte)
Ausstellung Wohlleb (Nr.7)



Nr.94
Arkadische Szene (Genauer Titel siehe Ausstellung Wohlleb)
1998
120 * 240
Dispersion, Kreide auf Sperrholzplatte
Ausstellung Wohlleb

Nr.95



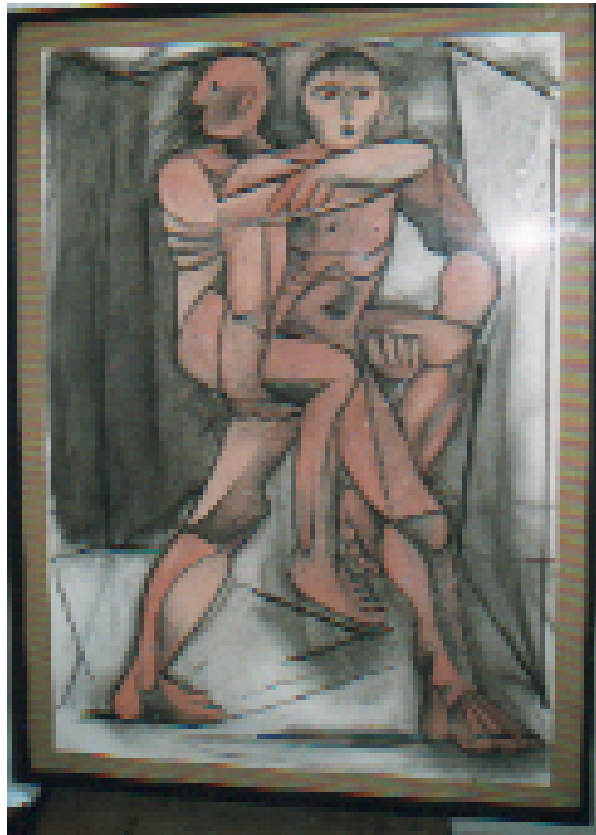
Sitzender Akt lesend

(unvollendet)

Bez. verso: 1977

150 * 98

Öl auf Leinwand auf weiß beschichteter Hartfaserplatte



Nr.96



Aeneas und Anchises

(V/85)86*121

Kreide auf Papier, Acrylglas, schwarz gerahmt

Ohne Nr.

Aktstudien (2-3 Akte)

Grau, Dispersion auf Hartfaser

110*162



Ohne Nr.

La toilette

73*100

Öl auf Leinwand in altem Goldrahmen

Entstehung ca. 1965



Ohne Nr.

Der Großvater

78*100

Öl auf Leinwand (9/1960)

Weißer Holzrahmen



Ohne Nr.

Diplomarbeit

3 Figuren

150*114

Öl auf Leinwand

Weiß/Gold gerahmt



Ohne Nr.

2 Sitzende

Öl auf Leinwand mit Holzrahmen
(Leihgabe an Pramstaller)